

Envoi et suivi du dossier d'admission en EHPAD-EHPA-USLD

➤ Rechercher et contacter les établissements

Sélection des critères de recherche (localisation, hébergement...)

Fiche détaillée de l'établissement

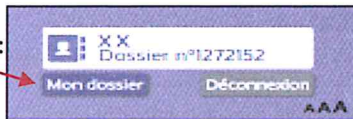
Sélectionner le ou les établissements souhaités afin de les contacter et envoyer une demande

➤ Consulter les réponses des établissements

L'utilisateur est informé des réponses des établissements contactés (*Mise sur liste d'attente, Refus, Admission proposée*), il peut les consulter, accepter ou refuser les propositions d'admission. Il peut à tout moment **modifier** le dossier sans avoir à le renvoyer. Les établissements contactés ont la dernière version **validée** en ligne.

Autres fonctions

Dans « Mon dossier » :



Mon dossier

Imprimer le formulaire Cerfa à envoyer aux établissements non connectés à ViaTrajectoire

Imprimer le formulaire

Changer de mot de passe

Modifier mon mot de passe

Annuler mon dossier et toutes mes demandes

Annuler mon dossier

Retour

- Le dossier peut être **téléchargé** au format papier si l'établissement n'est pas connecté à ViaTrajectoire.
- Le mot de passe peut être **modifié**
- Le dossier peut être **annulé** à justifier d'un motif et réactivé si besoin



USAGERS - AIDANTS

Création d'un dossier de demande d'admission en EHPAD-EHPA-USLD¹

Accéder au site ViaTrajectoire directement sur le web <https://trajectoire.sante-ra.fr>



Se connecter à l'espace « **PARTICULIER** » pour créer le dossier de l'utilisateur

Informations relatives aux différents types d'hébergement et aux **aides sociales**

Possibilité de **consulter l'annuaire** et de faire une **recherche simple** (code postal) ou **avancée** d'établissement. A partir d'un grand nombre de critères, vous trouverez les établissements d'hébergement les plus adaptés aux besoins et aux attentes du demandeur.

¹ EHPAD : Etablissement d'hébergement pour personnes âgées dépendantes - EHPA : Etablissement d'hébergement pour personnes âgées - USLD : Unité de Soins de Longue Durée

>> Cliquer sur « **CREER MON DOSSIER** ».



➤ **Les explications pour créer un dossier** (prérequis + documents nécessaires + démarche à suivre)

<p>PRÉREQUIS</p> <ul style="list-style-type: none"> Disposer d'une adresse email valide. Afin d'être averti de l'avancement de votre démarche. <p>PIÈCES À RASSEMBLER</p> <ul style="list-style-type: none"> Votre carte vitale Votre avis d'imposition 	<p>DÉMARCHE À SUIVRE</p> <ol style="list-style-type: none"> Composer son dossier Rechercher les établissements Contacter les établissements Consulter les réponses des établissements. 	<p>1 A tout moment vous pouvez accéder à votre dossier, le modifier et consulter les réponses à votre demande</p> <p>2 Un doute, une question, il vous manque une pièce justificative ? Cliquez sur feir plus tard. Les champs que vous aurez complétés seront sauvegardés.</p>
--	---	---

DEMARRER

>> Cliquer sur « **DEMARRER** ».

Composer le dossier en 6 étapes

Etape n°1 : Créer le dossier - Identification

1 Créer mon Dossier

* Monsieur / Madame

Nom de naissance *

Nom d'usage

Prénom *

Date de naissance *

Pays de naissance

Ville de naissance

Adresse actuelle (NF, rue) *

Code postal - Ville *

Adresse email *

Mot de passe *

Confirmation du mot de passe *

VALIDER ET PASSER À L'ÉTAPE SUIVANTE / ANNULER

« * » : **Données obligatoires** à renseigner

Indiquer une **adresse email** pour recevoir le numéro de dossier et le mot de passe. Le **numéro de dossier** et le **mot de passe** doivent être conservés, pour accéder à **tout moment** au dossier créé sur ViaTrajectoire.

Etape n°2 : Lire et accepter la charte des Usagers

Etape n°3 : Valider l'adresse email

ViaTrajectoire vous a envoyé un email avec un lien à reproduire. Vous devez cliquer sur le lien ou le copier dans la **barre d'outil** de votre navigateur Internet pour continuer la création du dossier.

Valider mon adresse email

Vous venez de compléter la première étape. Votre dossier a été créé sous la référence: 44.19535

Un email de confirmation vous a été envoyé à l'adresse: [email]. Veuillez cliquer sur le lien qui apparaît dans le contenu de l'e-mail, afin de valider votre adresse email et de passer à l'étape suivante.

Si vous n'avez pas reçu d'e-mail, vérifiez les courriers indésirables dans votre boîte de réception.

Si vous vous êtes trompé d'adresse email ou que vous n'avez pas reçu d'e-mail, veuillez cliquer sur ce lien: [lien] pour changer mon adresse email.

Etape n°4 : Compléter le volet administratif du dossier > Données obligatoires*

Volet administratif

Situation familiale

Statut marital: Célibataire, Vit maritalement, Pacsé(e), Marié(e), Séparé(e), Veuf(ve), Divorcé(e)

Nombre d'enfants: _____

Mesure de protection juridique: Oui, Non, Demande en cours

Personnes à contacter, représentant légal et personne de confiance

Au sujet de la demande, la personne concernée doit elle être contactée directement? Oui, Non

Une personne de confiance a-elle été désignée par la personne concernée? Oui, Non

N° de sécurité sociale: _____

La demande

Urgence de la demande: Immédiate, Dans les 6 mois, Echéance plus lointaine

Type d'hébergement: Hébergement permanent, Hébergement temporaire, Accueil de jour, Accueil de nuit, Accueil séquentiel

Accueil couple souhaité: Oui, Non

Situation de la personne à la date de la demande: Domicile, Chez enfant/proche, Logement foyer, EHPAD, Hôpital, SSIAD/IHAD, Accueil de jour, Autre

La personne concernée est-elle informée de la demande? Oui, Non

La personne concernée est-elle consentante à la demande? Oui, Non

Aspects financiers

Pensions de retraite: €/mois

Autres revenus (ex: fonciers): €/mois

Comment la personne concernée pense-t-elle financer ses frais de séjour? Seule, Avec l'aide d'un ou plusieurs tiers

Aide sociale à l'hébergement: Oui, Non, Demande en cours / envisagée

Allocation logement (APL/ALS): Oui, Non, Demande en cours / envisagée

Allocation personnalisée à l'autonomie (APA): Oui, Non, Demande en cours / envisagée

ETAPE SUIVANTE / FINIR PLUS TARD / ENREGISTRER MAINTENANT

>> Possibilité d'ajouter des **Pièces jointes** (attention à la taille et au format):

Ajouter une pièce jointe

Etape n°5 : Déclarer le médecin traitant

(Possibilité de le modifier à tout moment)

DÉCLARER MON MÉDECIN TRAITANT

Etape n°6 : Faire remplir le volet médical et le volet autonomie du dossier

IMPRIMER LES INSTRUCTIONS POUR VOTRE MÉDECIN

Si votre médecin ne connaît pas encore ViaTrajectoire, imprimer lui les instructions qu'il doit suivre pour remplir votre dossier

Explications à télécharger, à imprimer et à donner au médecin traitant

Télécharger les Instructions

Etape n°7 : Finaliser et lancer la recherche

Vous êtes sur le point de terminer votre inscription

La personne ayant rempli le dossier est :

- le futur résident
- le représentant du futur résident agissant en sa qualité de Tuteur / curateur / Membre de la famille

certifie sur l'honneur l'exactitude des renseignements figurant ci-joint. Cochez l'une des deux propositions pour signer électroniquement l'exactitude des renseignements

ETAPE PRÉCÉDENTE / **VALIDER ET LANCER LA RECHERCHE DES ÉTABLISSEMENTS**